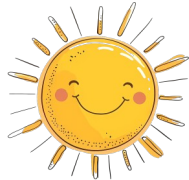




LAERSKOOL GAMTOOSVALLEI

Skooldrag



**SOMERSDRAG**

**DOGTERS:**

- Vlootblou skoolrok (Kaap Agri)
- Windbreaker, opsioneel (Kaap Agri)
- Vlootblou *fleece body warmer* met skoolwapen, opsioneel (Coreen de Lange)
- Wit, kort skoolkouse (o.a PEP, Ackermans, Woolworths)
- Swart skoolskoene / Kaalvoet
  - Skoene verpligtend vir saalbyeenkomste en formele geleenthede
- Vlootblou broekie / boxer broekie / *tight*.
  - Die broekie moet vlootblou wees.
  - Dit mag nie 'n lang *tight* wees wat halfpad oor die bobeen of tot by die knie kom nie.

**SEUNS:**

- Vlootblou kortbroek (Kaap Agri)
- Ligte blou kortmouhemp (Kaap Agri)
- Windbreaker, opsioneel (Kaap Agri)
- Vlootblou *fleece body warmer* met skoolwapen, opsioneel (Coreen de Lange)
- Vlootblou kniekouse (Kaap Agri)
- Swart skoolskoene / Kaalvoet
  - Skoene verpligtend vir saalbyeenkomste en formele geleenthede



# WINTERSDRAG

## DOGTERS:

- Vlootblou skoolrok (Kaap Agri)
- Windbreaker, opsioneel (Kaap Agri)
- Vlootblou *fleece body warmer* met skoolwapen, opsioneel (Coreen de Lange)
- Vlootblou kniekouse (Kaap Agri) / Vlootblou lang wolkouse (nie-deursigtige sykouse, o.a PEP, Ackermans, Woolworths)
- Swart skoolskoene
- Vlootblou broekie / boxer broekie / *tight*.
  - Die broekie moet vlootblou wees.
  - Dit mag nie 'n lang *tight* wees wat halfpad oor die bobeen of tot by die knie kom nie.

## SEUNS:

- Vlootblou kortbroek (Kaap Agri)
- Ligte blou kortmouhemp (Kaap Agri)
- Windbreaker, opsioneel (Kaap Agri)
- Vlootblou *fleece body warmer* met skoolwapen, opsioneel (Coreen de Lange)
- Vlootblou kniekouse (Kaap Agri)
- Swart skoolskoene



## **BELANGRIKE VERANDERINGE AAN SKOOLDRAG:**

- Truie word uitfasseer, maar is steeds deel van die uniform indien jy reeds een het. Geen nuwe aankope van truie sal gedoen word deur verskaffers nie.
- Handdoekstof kan op versoek aan die binnekant van die windbreaker aangebring word deur Coreen de Lange.
  - **COREEN DE LANGE: 084 206 4450**
- Vlootblou langbroeke vir seuns word uitfasseer, maar kan steeds gedra word, indien jy reeds een het.

# SPORTDRAG



- Gammies sporthemp (Skoolkantoor, op bestelling)
- Vlootblou sportbroekie (Coreen de Lange) / vlootblou PT-broek (PEP)
- Vlootblou sweetpakbroek (Coreen de Lange)
- Gammies sportkouse (Skoolkantoor)

Leerders dra op **Maandae** en **Woensdae** hul sportklere.

*Leerders mag hul provinsiale of sub-Unie drag op Vrydae skool toe dra.*

Sportoefeninge geskied na skoolure.

**Geen** skoolklere word tydens sportoefeninge gedra nie, aangesien dit verniel.

## ATLETIEK:

Byeenkoms: Atletiekbroekie en blou atletiekhemp (Coreen de Lange)

Oefening: Atletiekbroekie en blou atletiekhemp (Coreen de Lange) of Gammies sporthemp en vlootblou sportbroek (Skoolkantoor)

## TENNIS:

Wedstryde:

SEUNS: Wit PT-broek (PEP), wedstrydhemp met wapen (verskaf) en tekkies

DOGTERS: Wit tennisrompie, wedstrydhemp met wapen (verskaf) en tekkies

Oefening: Gammies sporthemp, vlootblou sportbroek en tekkies

## RUGBY:

Wedstryde:

o/7-o/11: Vlootblou rugbybroek, (PT-broek, PEP), rugbytrui (verskaf)

o/13: Swart PT-broek (PEP), rugbytrui (verskaf)

Oefening: Enige gemaklike hemp en vlootblou rugbybroek (PT-broek)

## NETBAL:

Wedstryde: Netbalrokkies word deur die skool verskaf, Gammies sportkouse, tekkies. Kort vlootblou *tights* word onder die netbalrokkies gedra.

Oefening: Gammies sporthemp en vlootblou sportbroek, tekkies noodsaaklik.

*Netbal: Raadpleeg ook asseblief die dokument op netbalgroepe.*

### KRIEKET:

Wedstryde:

o/9 – o/11: Vlootblou PT-broek (PEP), Gammies sporthemp en tekkies

o/13: Lang, wit krieketbroek, Gammies sporthemp en tekkies.

Oefening: Gammies sporthemp, vlootblou sportbroek en tekkies

### SPORTSAKKE:

Slegs die blou sportsakke met skoolwapen, wat deur die skool verkoop word, is toelaatbaar (Skoolkantoor).

Opsioneel: Name kan privaat op sportsakke gedruk word.

## **ALGEMENE SKOOLDRAG – INLIGTING:**

### SKOOLDRAG:

- Vlootblou *body warmer* kan alleen gedra word, of saam met die windbreaker.
- Skoolskoene is verpligtend tydens saal en formele geleenthede.

### SPORTDRAG:

- Seuns is welkom om *compression shirts / compression tights* te dra onder rugbyklere, aangesien die hemde maar geneig is om op te lig tydens wedstryde. Dit moet egter **vlootblou of swart** wees.
- Tydens sportdae kan die skool se windbreaker of *body warmer* gedra word met die skool se sweetpakkbroek en tekkies.
- Geen truie word saam met sportklere gedra nie.
- **Tekkies** is noodsaaklik vir sportoefening, waar aangedui. **GEEN “sneakers”**

# TROTSE GAMMIES LYK SO:



Ons seuns  
lyk heeljaar

so



Die Gammies  
Bodywarmer



somer

Lekker kaalvoet  
in die somer!



Die Gammies  
kouse

In die winter lyk  
ons dogters  
so of so

so lyk ons op  
die atletiekbaan



Die  
Gammies  
sporthemp

